

# Cadrul de competențe

## Ancore



Noul cadru de competențe al EPSO definește cele **8 competențe generale** pe care ar trebui să le demonstreze funcționarii UE pe parcursul întregii lor cariere. Fiecare competență generală presupune câteva elemente observabile denumite „**ancore**”. Acest pliant conține cele 8 competențe generale și ancorele care le corespund.





# 8 competențe de demonstrat

1. Gândire critică, analiză și soluționare creativă a problemelor
2. Procesul decizional și obținerea de rezultate
3. Competențe digitale & adaptabilitate la mediul digital (gestionarea informațiilor)
4. Gestionare personală
5. Lucrul cu ceilalți
6. Învățarea ca o competență
7. Comunicare
8. Intraprenariat

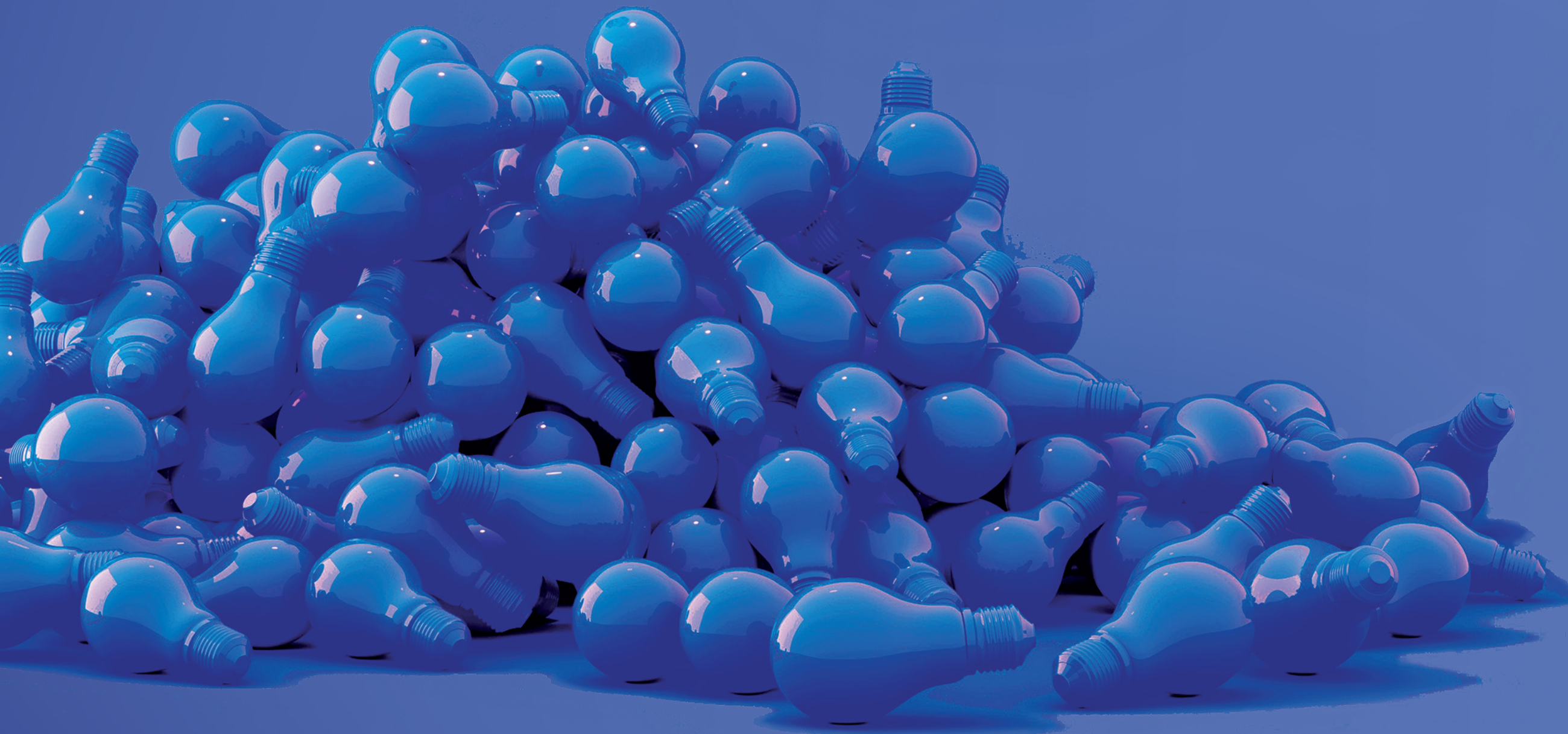


# 1. Gândire critică, analiză și soluționare creativă a problemelor

Gândește holistic și transpune informații complexe în soluții creative și inovatoare.

## Ancore:

- ▶ Diferențiază elementele esențiale de elementele mai puțin importante și reușește să integreze informații provenite din surse diferite.
- ▶ Identifică posibile căi de urmat ținând seama de o serie de puncte de vedere și de poziții.
- ▶ Gestionează în mod corespunzător informațiile și conceptele complexe.
- ▶ Stabilește legături între elemente care depășesc domeniul său de responsabilitate și situația și momentul concret. Anticipează impactul posibil în ceea ce privește imaginea de ansamblu.
- ▶ Generează idei originale și soluții inovatoare la probleme printr-o gândire în afara cadrului formal (out-of-the-box).



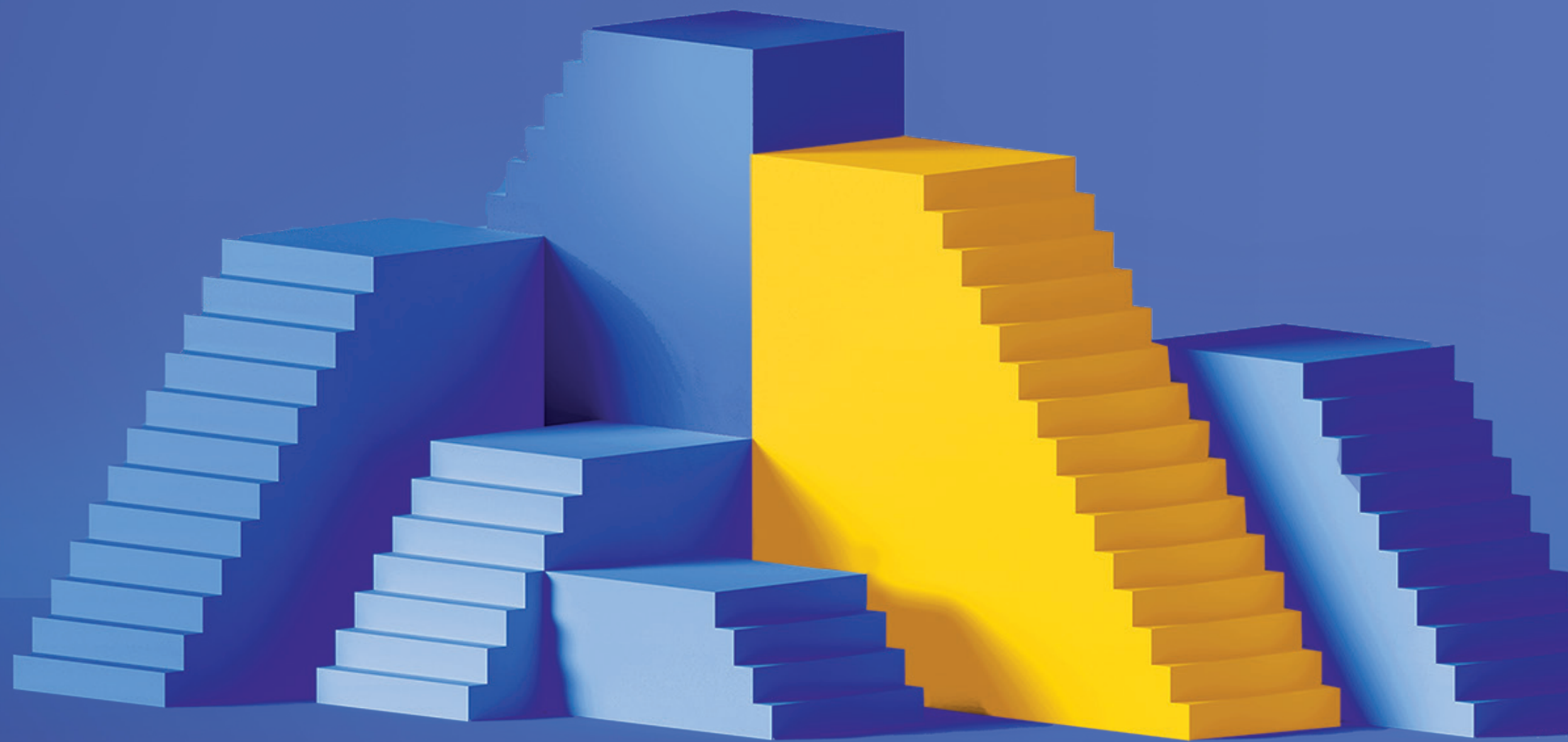
2.

## Procesul decizional și obținerea de rezultate

La decizii într-un mediu în schimbare, le transpune în acțiuni și acționează în vederea obținerii unor rezultate tangibile.

### Ancore:

- ▶ La decizii, chiar și atunci când se confruntă cu circumstanțe necunoscute sau cu informații incomplete.
- ▶ Propune o decizie în cunoștință de cauză, pe baza verificării avantajelor și dezavantajelor diferitelor alternative.
- ▶ Adoptă o direcție practică de acțiune: adaptează și alege în mod flexibil acțiunile cele mai oportune, luând în considerare situația.
- ▶ Sugerează în mod proactiv acțiuni și soluții din proprie inițiativă.
- ▶ Propune acțiuni specifice pentru a obține rezultate tangibile pentru obiectivele stabilite.





### 3.

## Competențe digitale & adaptabilitate la mediul digital (gestionarea informațiilor)

Aplică cunoștințele și competențele în mediul digital, optimizează modurile de lucru prin utilizarea instrumentelor și tehnologiilor digitale

### Ancore:

- ▶ Utilizează surse relevante și diferite strategii de căutare pentru a răspunde nevoilor de informații impuse de sarcini complexe.
- ▶ Evaluează credibilitatea și fiabilitatea surselor, a datelor, a informațiilor și a conținutului în mediile digitale.
- ▶ Selectează și aplică instrumente și tehnologii digitale adecvate pentru a colabora cu ceilalți, pentru a interacționa și a face schimb de informații.
- ▶ Recunoaște valoarea competențelor digitale și își manifestă disponibilitatea de a investi timp în mod proactiv pentru a ține pasul cu evoluția digitală.
- ▶ Indică și explică în mod clar nevoile tehnologice colegilor, furnizorilor de servicii și părților interesate.



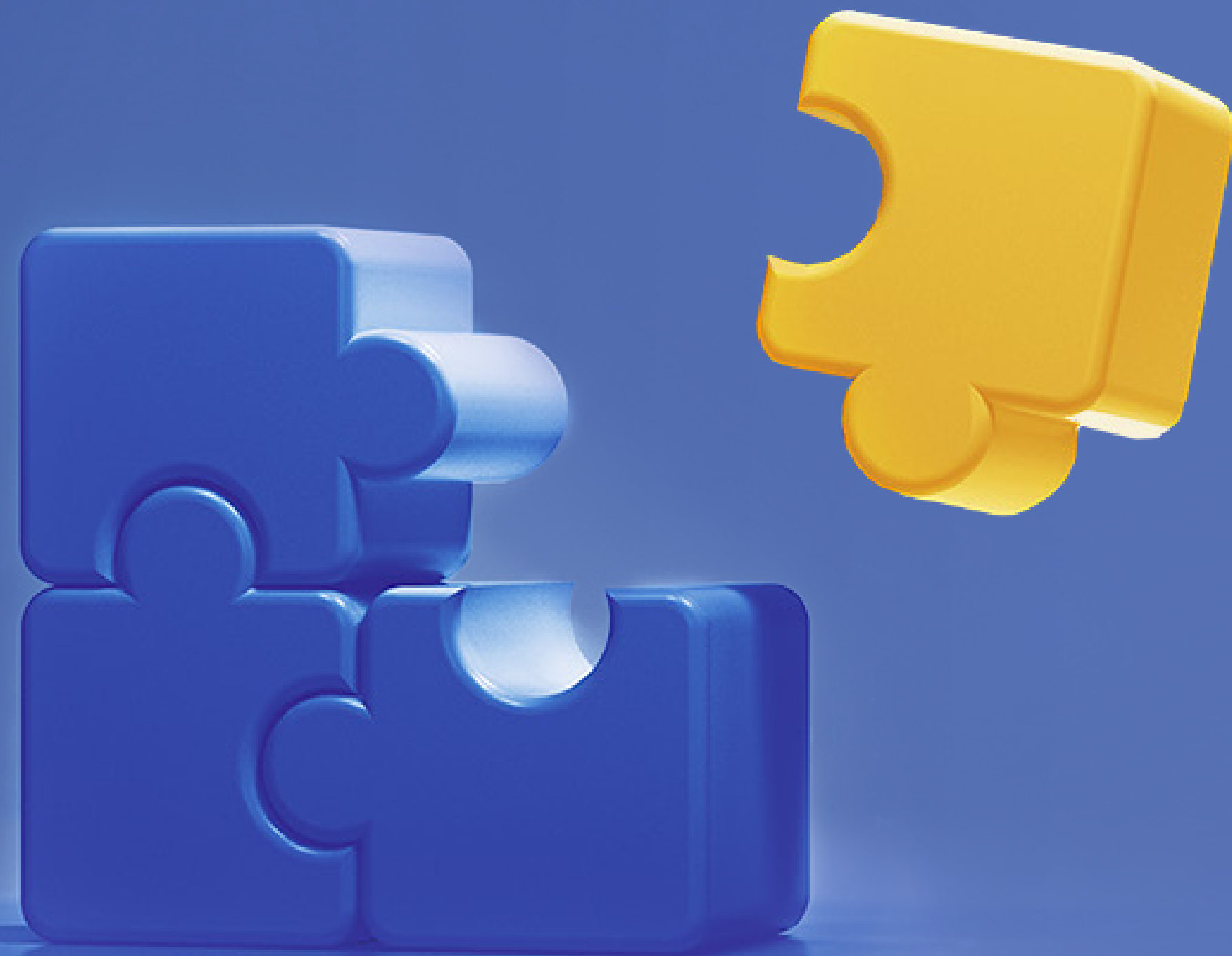
## 4.

### Gestionare personală

Își organizează propriile sarcini, demonstrează în permanență responsabilitate și o atitudine constructivă.

#### Ancore:

- ▶ Își organizează propria activitate în mod eficace.
- ▶ Își asumă responsabilitatea pentru propriile rezultate și demonstrează angajament pentru atingerea obiectivelor sale.
- ▶ Răspunde cu calm în fața obstacolelor și poate lua distanță față de sentimentele de frustrare și de negativitate.
- ▶ Aplică strategii care să îi permită să prevină stresul și insuccesele (de exemplu, solicitând ajutor sau sprijin atunci când este necesar).
- ▶ Este adaptabil(ă) în ceea ce privește schimbarea condițiilor de muncă și răspunde în mod pozitiv unor circumstanțe fluctuante.



## 5.

### Lucrul cu ceilalți

Demonstrează cooperare transfuncțională și promovează diversitatea și incluziunea. Cooperează bine prin căutarea compromisului, prin schimb de cunoștințe și prin acordarea de asistență celorlalți.

#### Ancore:

- ▶ Încurajează cooperarea între echipe și se identifică cu obiectivele și interesele comune.
- ▶ Discută în mod deschis divergențele de opinie cu persoanele implicate, înțelege alte puncte de vedere și se străduiește să ajungă la un compromis în situații de conflict.
- ▶ Adoptă diversitatea și promovează un mediu favorabil incluziunii, încearcă să îi trateze în mod egal și echitabil pe toți ceilalți.
- ▶ Oferă asistență și ajutor celorlalți.
- ▶ Împărtășește în mod permanent și proactiv cunoștințe și învățăminte cu alte persoane.

## 6. Învățarea ca o competență

Își gestionează în mod activ propria învățare, creștere și îmbunătățire.

### Ancore:

- ▶ Își identifică propriile nevoi de învățare și își dezvoltă propriile competențe prin învățare continuă.
- ▶ Își gestionează creșterea personală cu intenție și determinare: se străduiește să își înțeleagă propriile puncte forte și puncte slabe.
- ▶ Răspunde în mod pozitiv feedbackului și criticilor constructive.
- ▶ Profită de orice ocazie pentru a învăța, chiar și din eșecuri.
- ▶ Identifică oportunități de aplicare a lecțiilor învățate și de îmbunătățire a performanței sale.



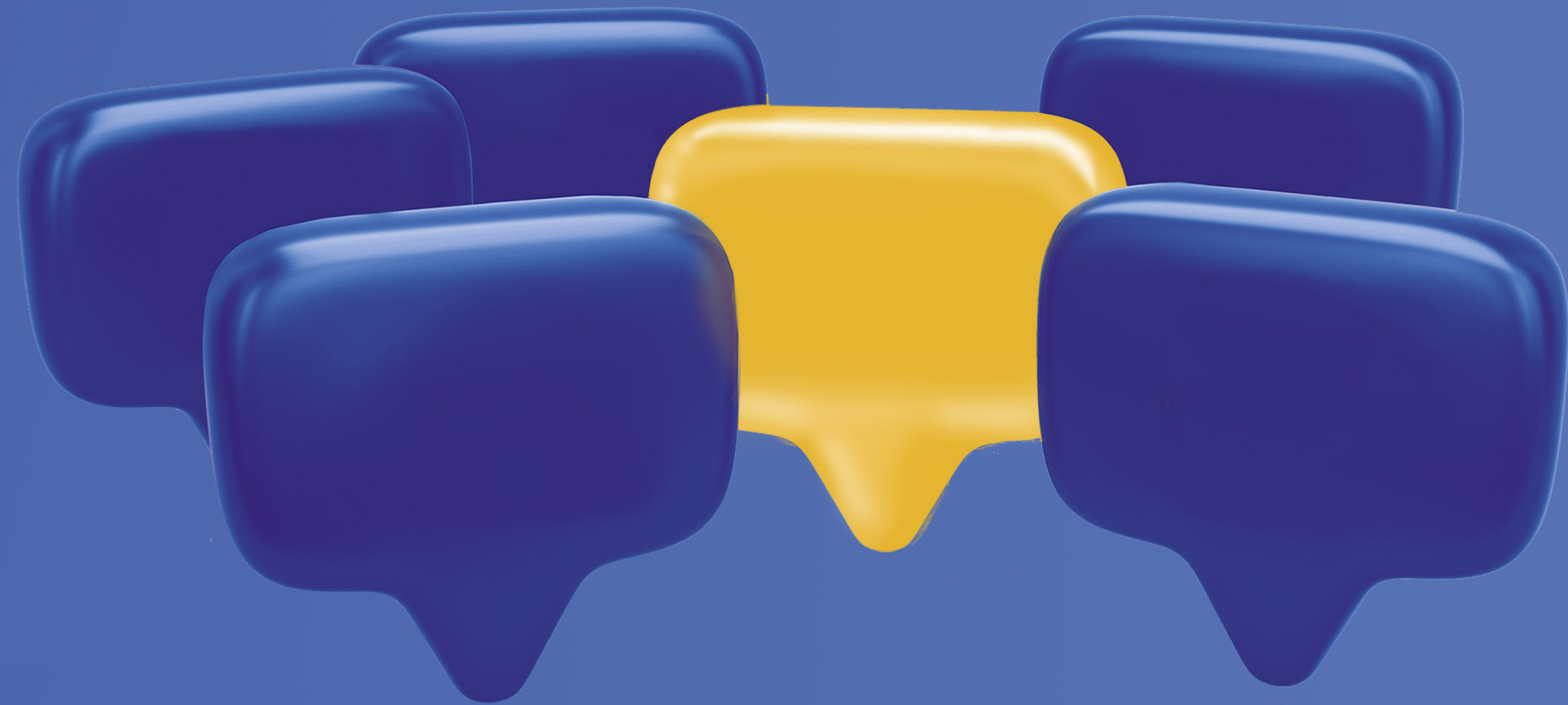


## 7. Comunicare

Transmite în mod clar informații și opinii, generează adeziune prin facilitarea interacțiunii și prin colaborarea eficace cu ceilalți.

### Ancore:

- ▶ Transmite informații și opinii în mod clar și concis (verbal și în scris).
- ▶ Adaptează mesajul pentru a răspunde nevoilor persoanei sau persoanelor cu care comunică.
- ▶ Utilizează argumente convingătoare și o argumentație solidă pentru a transmite mesajul.
- ▶ Ia în considerare punctul de vedere al celorlalți.
- ▶ Comunică în moduri care generează adeziune și creează o situație reciproc avantajoasă pentru părțile implicate.



8.

## Intraprenoriat

Stimulează schimbarea, inspiră și capacitează alte persoane în punerea în aplicare a schimbărilor și oferă îndrumări la toate nivelurile.

### Ancore:

- ▶ Demonstrează inițiativă, elimină obstacolele și gândește anticipativ.
- ▶ Preia noile provocări și inițiază schimbări, preia conducerea atunci când este necesar.
- ▶ Îi inspiră și îi încurajează pe alții să acționeze și să avanseze.
- ▶ Îi îndrumă și îi orientează pe ceilalți în sensul sporirii și al îmbunătățirii performanțelor.
- ▶ Acționează ca model și ca ambasador al departamentului.

